

Pietro de Matteis

Banca d'Italia – Filiale di Campobasso





L'Italia

Dall'inizio dell'estate sono emersi segnali di stabilizzazione anche se la congiuntura rimane debole rispetto al resto dell'area dell'euro e l'evoluzione nei prossimi mesi rimane incerta.

Le più recenti valutazioni degli imprenditori indicano un'attenuazione del pessimismo circa l'evoluzione del quadro economico generale

PIL II trimestre - 0,3% sul periodo precedente

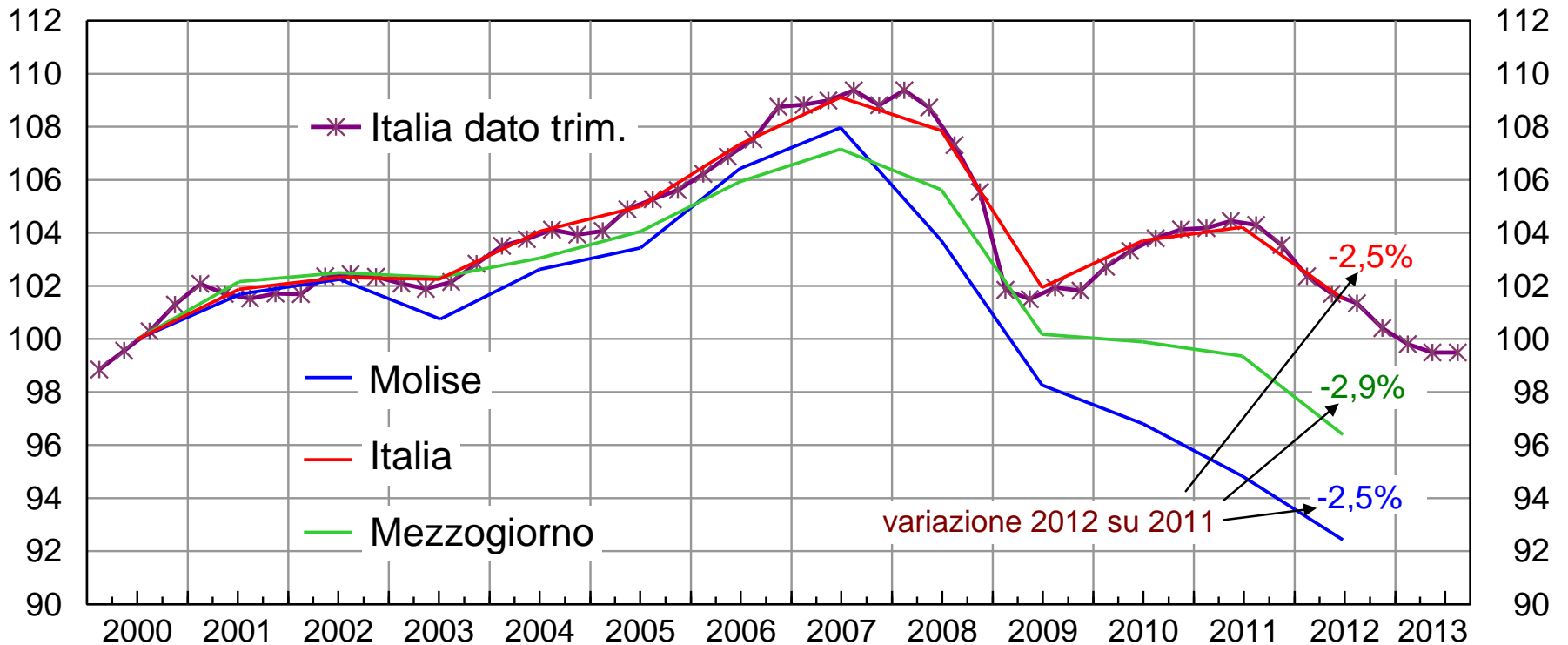
ripresa esportazioni e segnali favorevoli per l'attività di investimento

spesa delle famiglie ancora frenata dalla debolezza del reddito disponibile e dalle difficili condizioni del mercato del lavoro



Un po' di storia...

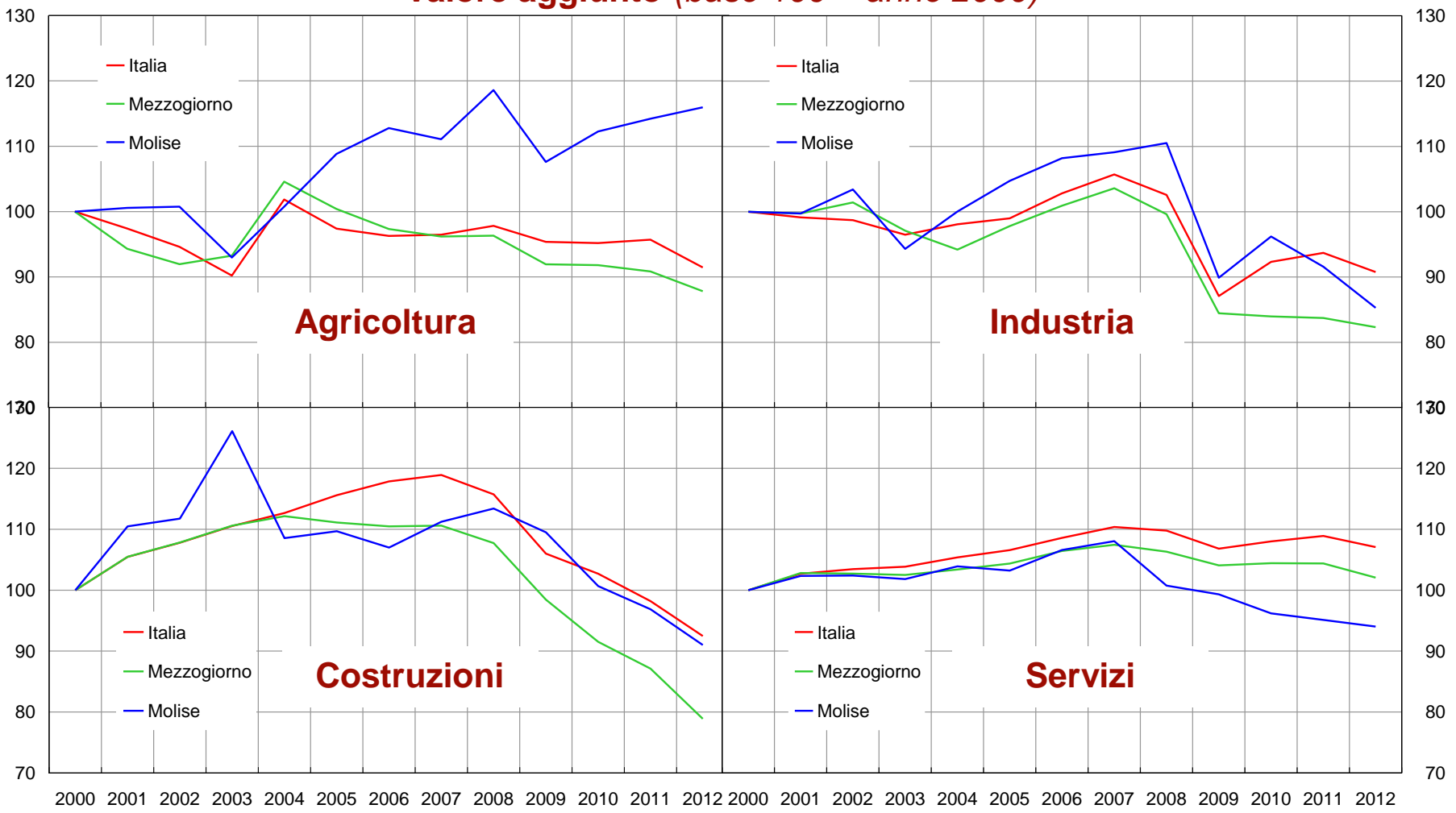
Prodotto interno lordo





Un po' di storia...

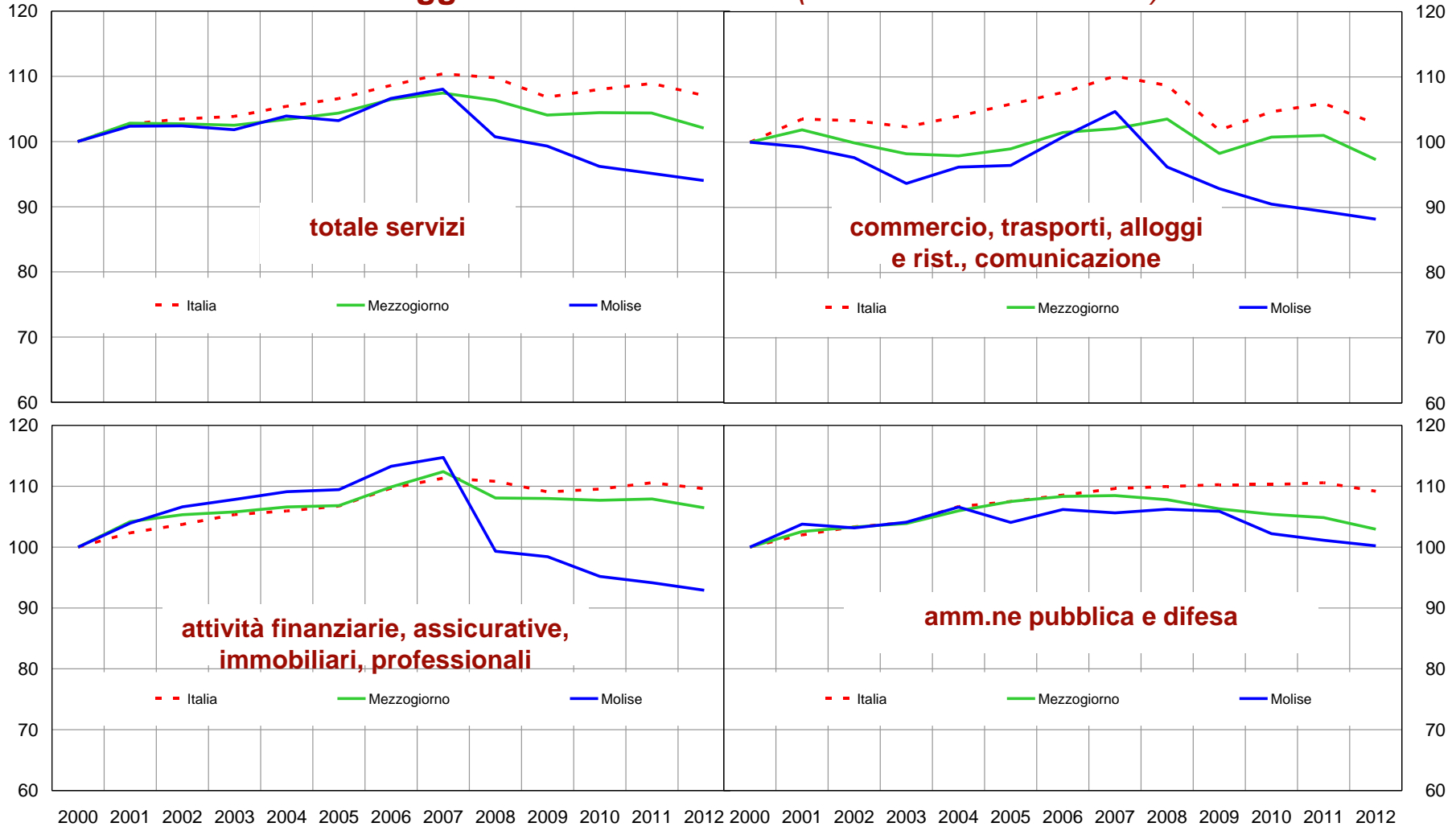
Valore aggiunto (base 100 = anno 2000)





Un po' di storia...

Valore aggiunto settore Servizi (base 100 = anno 2000)





L'industria

• **Chiari segnali di deterioramento del quadro congiunturale**

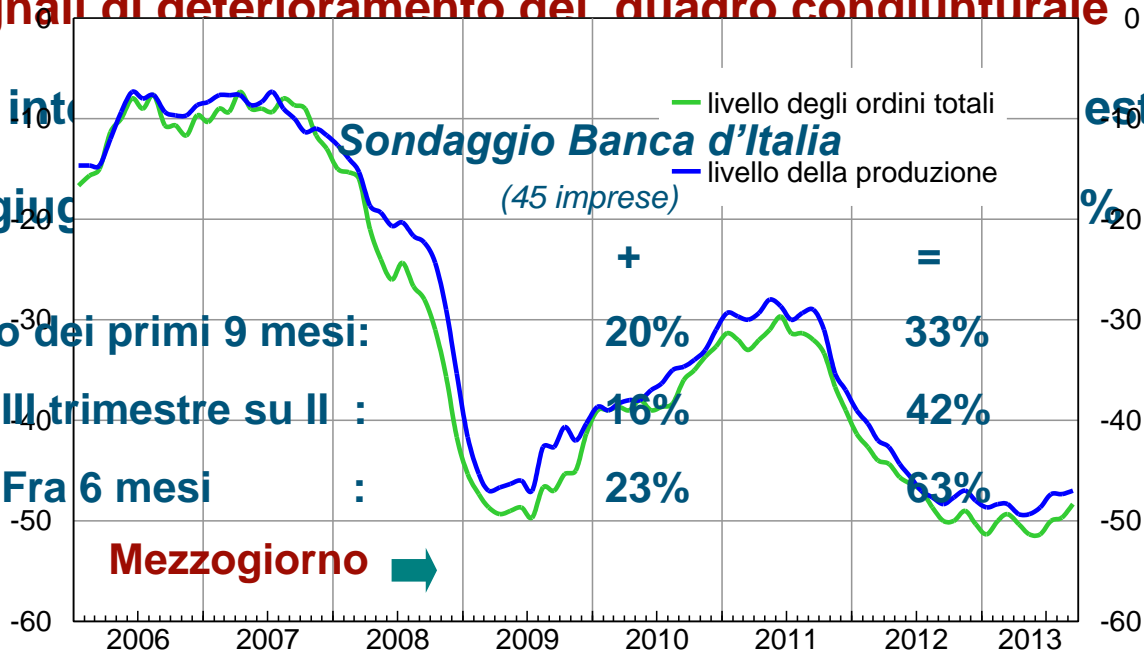
• **Domanda interna**

• **Gennaio-giugno**

Fatturato dei primi 9 mesi:

Ordini - III trimestre su II :

Ordini - Fra 6 mesi :



Export in calo in Molise

SETTORI	Esportazioni			Importazioni		
	I sem. 2013	Variazioni		I sem. 2013	Variazioni	
		2012	I sem. 2013		2012	I sem. 2013
Prodotti alimentari, bevande e tabacco	28	19,9	1,9 ↑	21	-8,9	11,0
Prodotti tessili e dell'abbigliamento	26	-18,9	-4,4	17	-22,2	-7,2
Pelli, accessori e calzature →	5	22,1	-20,4	1	85,9	-52,8
Sostanze e prodotti chimici	61	0,6	14,6 ↑	56	-4,2	9,2
Articoli in gomma e materie plastiche	25	-10,6	-27,8	11	-22,2	12,1
Totale	180	-6,1	-3,1	182	-20,7	-11,7

... in Italia – 0,4% e nel Mezzogiorno -9,2%



Le costruzioni

- L'attività edilizia ha continuato a contrarsi...
- **tasso di natalità netto delle imprese -0,2 %** gen – giu
- **ore di contribuzione -20,0%** (-23,6% nel 2012) gen – ago
- **valore dei bandi OO.PP. 184%** (-85,0% nel 2012) gen – giu
- **nelle OO.PP. miglioramento delle prospettive a medio e a lungo termine**

Sondaggio Banca d'Italia

(19 imprese)

- *Quasi il 60% delle imprese prevede un calo dell'attività produttiva (10% crescita)*
- *I ¾ prevedono un calo dell'occupazione*



I servizi

Infocamere-Movimprese – Saldo di natalità netta (gen – giu)

- **Commercio al dettaglio** -1,8%
- **Alloggio e ristorazione** -1,4%
- **Trasporto e magazzinaggio** -2,4%

Anfia – (gen – ott)

- **Immatricolazioni autovetture** -10,8%

Ept – soggiorni turistici (gen – lug)

- **Arrivi** -15,4%
 - **Presenze** -19,3%
-



Il mercato del lavoro

Ammortizzatori sociali

- **il ricorso agli ammortizzatori sociali è rimasto su livelli elevati nel confronto storico**

(gen - set)

4,2 mil. di ore di CIG

10,9% (5,1% nel 2012)

- *Ordinaria* 92,8%
- *Straordinaria* -29,5%

- ***1/3 delle ore di CIG nella meccanica (+34,5%)***



Prestiti complessivi -3,4%

- **Imprese -4,4%**
 - *manifatturiero* -1,4%
 - *costruzioni* -4,5%
 - *servizi* -7,3%
- **Famiglie -1,5%**
 - *Mutui casa* -2,8% 
 - *Credito al consumo* +2,6%
- **DOMANDA debole**
 - investim. e copertura capitale circ.
- **minor restrizione nell'OFFERTA (PMI)**
- **DOMANDA arresto flessione**
- **Continua restrizione nell'OFFERTA**

La qualità del credito peggiora...

	dic. '12	giu. '13
tasso di decadimento		
• Totale	4,4%	4,7%
• Costruzioni	5,6%	11,9%
Anomali su totale		
•	9,1%	8,8%

Scaduti, incagli e ristrutturati su crediti e tasso di decadimento

(valori percentuali)

